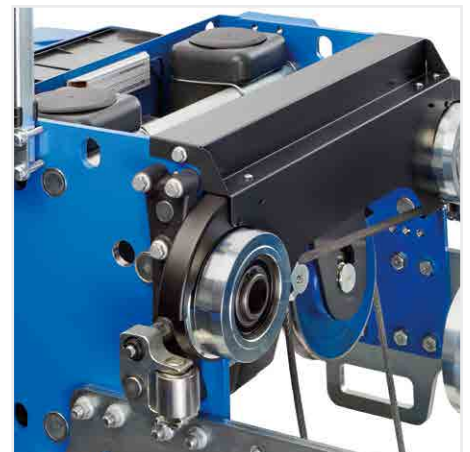
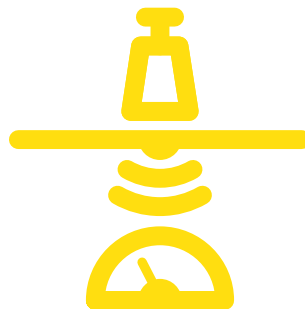
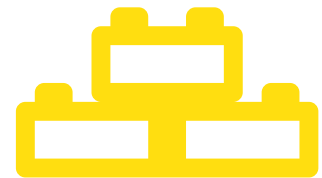


# Treuil à câble modulaire ABUS

Intelligence technique à la pointe du progrès

Le nouveau treuil à câble d'ABUS se distingue par sa puissance, sa facilité d'entretien, sa sécurité et son confort. Et par son design moderne. Bref : il est saisissant.



## Puissance



Mesure inductive de la charge



Le treuil à câble modulaire ABUS GM 1000 m couvre des capacités de charge allant jusqu'à 5,0 t (de 1,6 t à 2,5 t à 2 brins et de 3,2 t à 5 t à 4 brins). Le châssis du chariot de direction est composé de parois latérales pressées et vissées. Ce type de connexion innovant et breveté par ABUS étonne par sa grande précision et son excellente solidité.



Le treuil à câble modulaire est entraîné par un moteur de direction à variateur de fréquence. Le motorréducteur du dispositif de levage a un moteur de levage à quatre pôles avec commande à variateur de fréquence de série. La vitesse de levage peut, au choix, être commandée en continu ou simulée avec pôles commutables. La vitesse de levage maximale dépend de la charge et atteint à vide le double de la vitesse de levage nominale. Un procédé inductif de mesure breveté garantit la mesure de la charge même lorsque le mécanisme de levage est arrêté. Le treuil à câble modulaire ABUS a une apparence moderne et fonctionnelle, à laquelle s'ajoute un concept de couleur stylé et de grande qualité.

## Confort



Contrôle de balancement de la charge

Le contrôle de balancement de la charge ABUS renforce la sécurité et le confort du transport de marchandises dans les zones sensibles. Le contrôle de balancement de la charge s'appuie sur des calculs mathématiques. Pour cela, les vitesses de déplacement, l'accélération et le ralentissement du chariot de direction, la position du crochet et la longueur de l'équipement d'accrochage de la charge sont pris en compte. Grâce au contrôle de balancement de la charge, même les personnes qui n'utilisent que rarement des ponts peuvent transporter des charges avec une plus grande sécurité.

## Facilité d'entretien



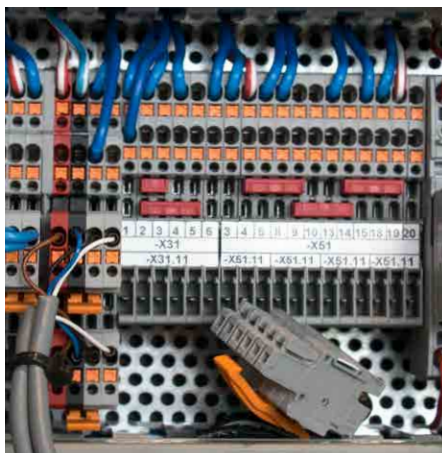
Modularité et enfichabilité

Le mouflage du treuil à câble peut être transformé pour passer de 4 brins (4/1) à 2 brins (2/1) et inversement. C'est un avantage lorsque les conditions d'utilisation changent ou si le treuil à câble doit être revendu. La transformation s'effectue simplement et rapidement parce que la traverse de la poulie de renvoi et la traverse à point fixe sont montées sur le châssis du chariot de direction au moyen d'un axe sans vissage et peuvent, si nécessaire, être facilement changées. Le treuil à câble modulaire ABUS est équipé de série de galets de guidage réglables et à suspension élastique, ce qui permet de ménager la semelle inférieure du pont.



Le mécanisme confortable de pliage simplifie le montage du treuil à câble sur le pont.

L'armoire électrique du treuil à câble bénéficie d'une structure entièrement modulaire : tous les composants sont enfichables et peuvent au besoin être achetés sur le libre marché parmi les produits de fabricants renommés, ce qui est un avantage important pour la maintenance !



## Sécurité



Fonctions de sécurité

Le treuil à câble modulaire est équipé de série d'un afficheur LED à matrice de points, indiquant différentes informations d'exploitation de la commande de pont ABUControl et les messages d'état des composants du pont. Cela permet de détecter et éliminer les erreurs rapidement et facilement. L'afficheur LED représente les caractères avec beaucoup de contraste de manière bien lisible.

